

極細線伸線機

Ultra-Fine Wire Drawing Machine.

Model

HA18



TAKANA ELECTRIC Co.,Ltd.

株式会社 タカナ電機

〒446-0052 愛知県安城市福釜町荒子193-1
193-1 ARAKO, FUKAMA-CHO, ANJO-CITY,
AICHI, JAPAN. 〒446-0052

PHONE (0566)92-7851 FAX (0566)92-7852

極細線伸線機

Ultra-Fine Wire Drawing Machine.

Model : HA18

型 式 Model :	HA18
供給線径 Inlet wire diameter range :	0.08mm ~ 0.04mm
仕上線径 Finish wire diameter range :	0.04mm ~ 0.02mm
ダイス数 Number of dies :	18
ワイヤー減面率 Wire elongation per draft :	7.5%
機械速度 Machine speed max :	1500m/min
駆動モーター インバーターモーター Driving motor : Invertor motor	3.7kw
中間キャプスタン Drawing capstan :	酸化クロム溶射 Ceramic -chrom - oxide melt jet coating.
仕上キャプスタン Finish drawing capstan :	酸化クロム溶射 Ceramic -chrom - oxide melt jet coating.
ボビン巻量 Bobbin capacity abt. :	max 20kg

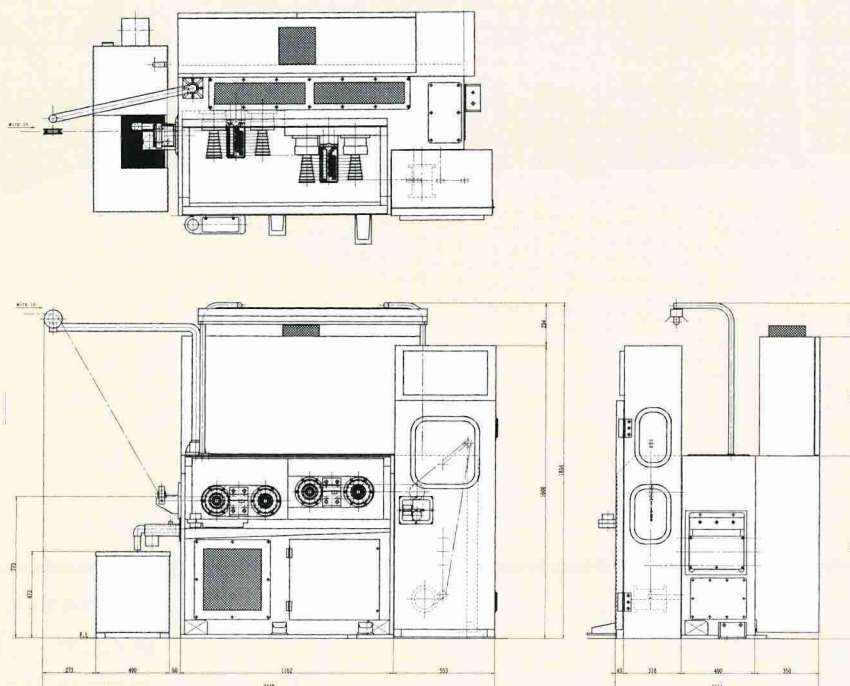
■伸線潤滑液は別途集中タンクより供給して下さい。

Drawing emulsion supply from your central tank.

■特別仕様：伸線潤滑液供給装置。

Optional. : Drawing emulsion supply unit.(With Tank,Cooling and Pump)

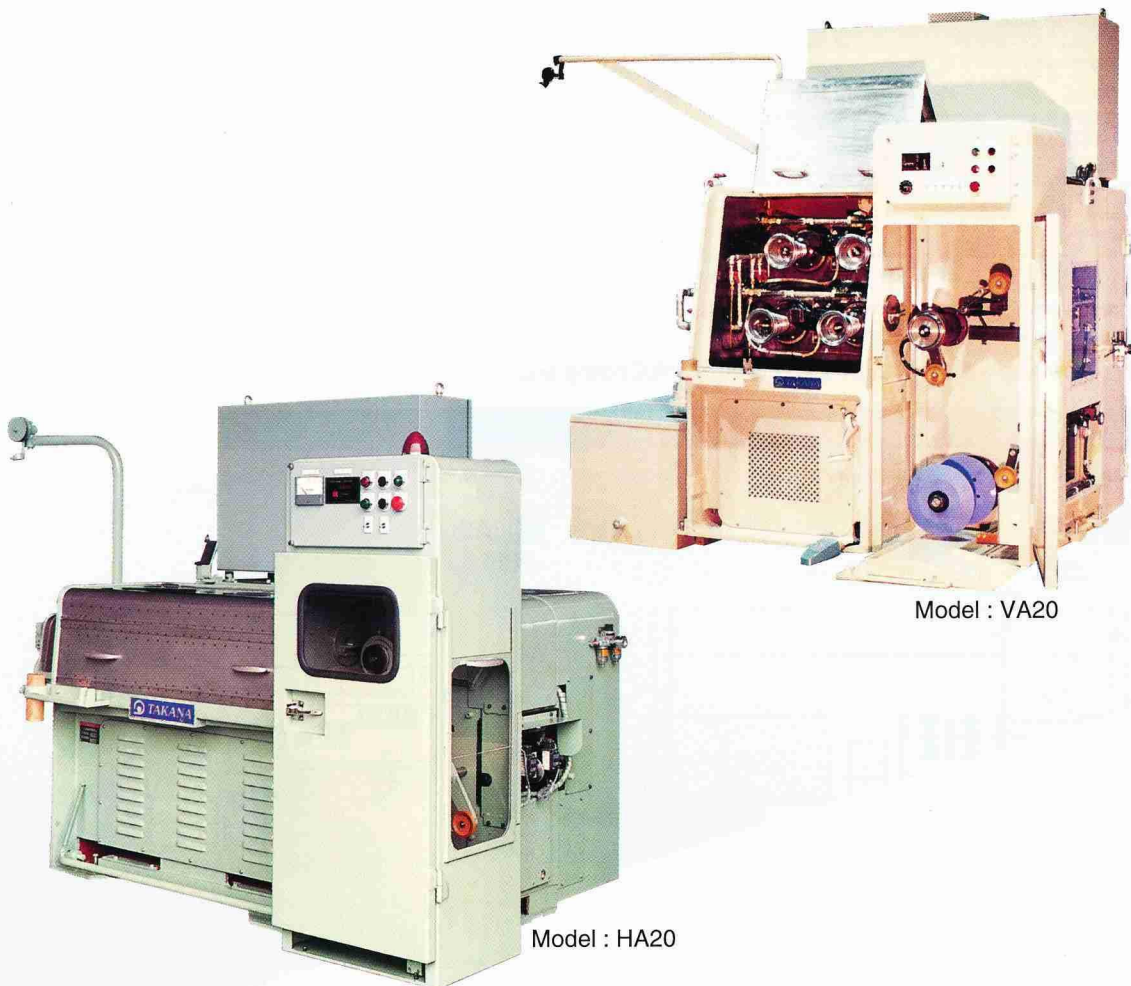
●外形図 Outline



極細線伸線機

Ultra-Fine Wire Drawing Machine.

Model
VA20/HA20



Model : VA20

Model : HA20

TAKANA ELECTRIC Co.,Ltd.

株式会社 タカナ電機

〒446-0052 愛知県安城市福釜町荒子193-1
193-1 ARAKO, FUKAMA-CHO, ANJO-CITY,
AICHI, JAPAN. 〒446-0052

PHONE (0566)92-7851 FAX (0566)92-7852

極細線伸線機

Ultra-Fine Wire Drawing Machine.

Model : VA20/HA20

型 式 Model :	VA20/HA20
供給線径 Inlet wire diameter range :	0.32mm ~ 0.10mm
仕上線径 Finish wire diameter range :	0.10mm ~ 0.03mm
ダイス数 Number of dies :	20
ワイヤー減面率 Wire elongation per draft :	11.0%
機械速度 Machine speed max :	2000m/min
駆動モーター インバーターモーター Driving motor : Invertor motor	5.5kw
中間キャプスタン Drawing capstan :	酸化クロム溶射 Ceramic -chrom - oxide melt jet coating.
仕上キャプスタン Finish drawing capstan :	酸化クロム溶射 Ceramic -chrom - oxide melt jet coating.
ポビン巻量 Bobbin capacity abt. :	max 50kg

■伸線潤滑液は別途集中タンクより供給して下さい。

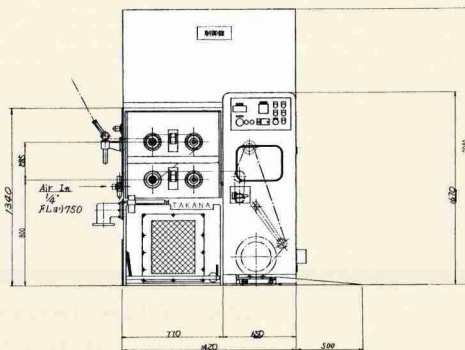
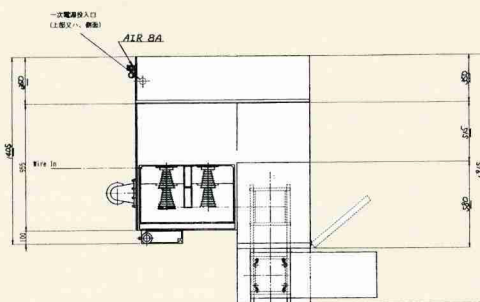
Drawing emulsion supply from your central tank.

■特別仕様：伸線潤滑液供給装置。

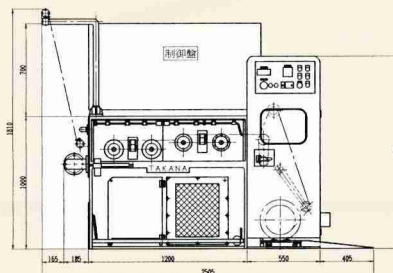
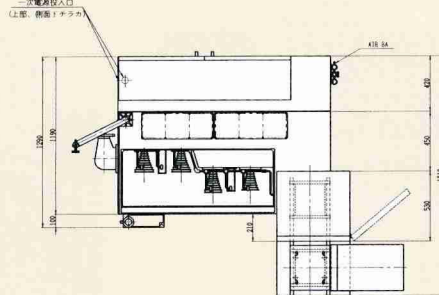
Optional. : Drawing emulsion supply unit.(With Tank,Cooling and Pump)

●外形図 Outline

■VA20



■HA20



極細線伸線機

Ultra-Fine Wire Drawing Machine.

Model

HA26



TAKANA ELECTRIC Co.,Ltd.

株式会社 タカナ電機

〒446-0052 愛知県安城市福釜町荒子193-1
193-1 ARAKO, FUKAMA-CHO, ANJO-CITY,
AICHI, JAPAN. 〒446-0052

PHONE (0566)92-7851 FAX (0566)92-7852

極細線伸線機

Ultra-Fine Wire Drawing Machine.

Model : HA26

型 式 Model :	HA26
供給線径 Inlet wire diameter range :	0.20mm ~ 0.08mm
仕上線径 Finish wire diameter range :	0.05mm ~ 0.025mm
ダイス数 Number of dies :	26
ワイヤー減面率 Wire elongation per draft :	9%
機械速度 Machine speed max :	2000m/min
駆動モータ インバーターモータ Driving motor : Invertor motor	11kw
中間キャプスタン Drawing capstan :	酸化クロム溶射 Ceramic -chrom - oxide melt jet coating.
仕上キャプスタン Finish drawing capstan :	酸化クロム溶射 Ceramic -chrom - oxide melt jet coating.
ボビン巻量 Bobbin capacity abt. :	max 60kg

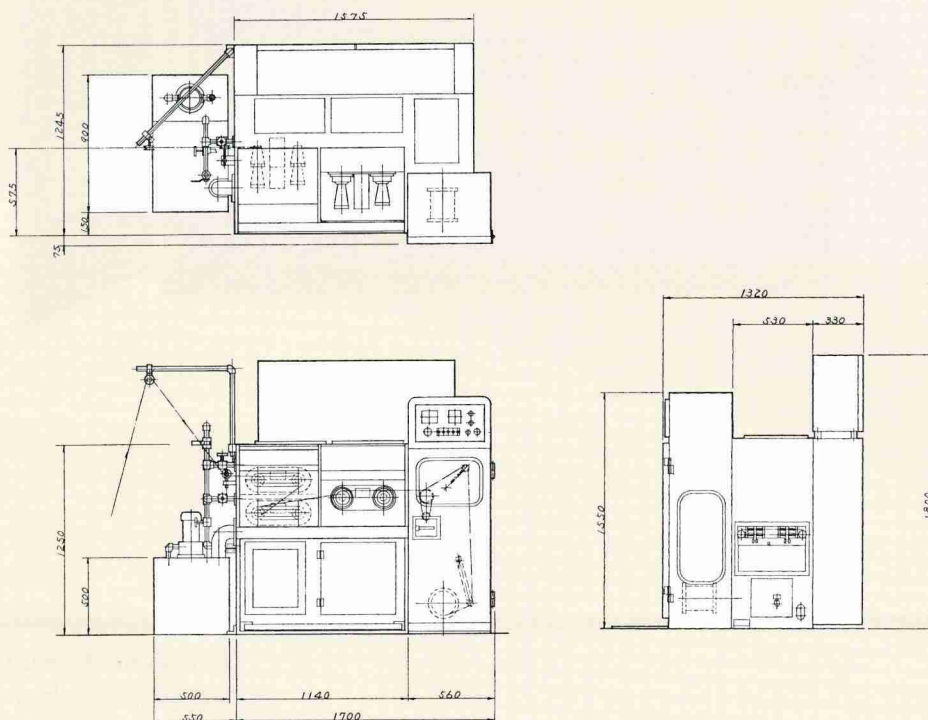
■伸線潤滑液は別途集中タンクより供給して下さい。

Drawing emulsion supply from your central tank.

■特別仕様：伸線潤滑液供給装置。

Optional. : Drawing emulsion supply unit.(With Tank,Cooling and Pump)

●外形図 Outline

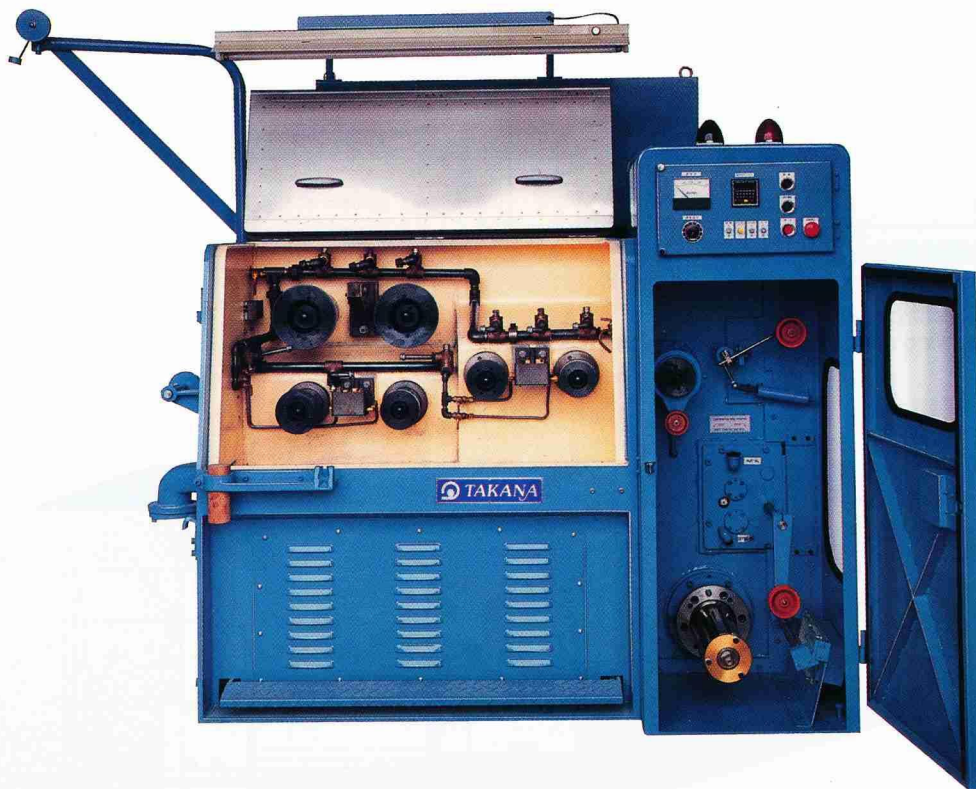


極細線伸線機

Ultra-Fine Wire Drawing Machine.

Model

HA28



TAKANA ELECTRIC Co.,Ltd.

株式会社 タカナ電機

〒446-0052 愛知県安城市福釜町荒子193-1
193-1 ARAKO, FUKAMA-CHO, ANJO-CITY,
AICHI, JAPAN. 〒446-0052

PHONE (0566)92-7851 FAX (0566)92-7852

極細線伸線機

Ultra-Fine Wire Drawing Machine.

Model : HA28

型 式 Model :	HA28
供給線径 Inlet wire diameter range :	0.60mm ~ 0.32mm
仕上線径 Finish wire diameter range :	0.10mm ~ 0.05mm
ダイス数 Number of dies :	28
ワイヤー減面率 Wire elongation per draft :	16/13/11%
機械速度 Machine speed max :	2000m/min
駆動モータ インバーターモータ Driving motor : Inverter motor	11kW
中間キャプスタン Drawing capstan :	酸化クロム溶射 Ceramic -chrom - oxide melt jet coating.
仕上キャプスタン Finish drawing capstan :	酸化クロム溶射 Ceramic -chrom - oxide melt jet coating.
ボビン巻量 Bobbin capacity abt. :	max 60kg

■伸線潤滑液は別途集中タンクより供給して下さい。

Drawing emulsion supply from your central tank.

■特別仕様：伸線潤滑液供給装置。

Optional. : Drawing emulsion supply unit.(With Tank,Cooling and Pump)

●外形図 Outline

