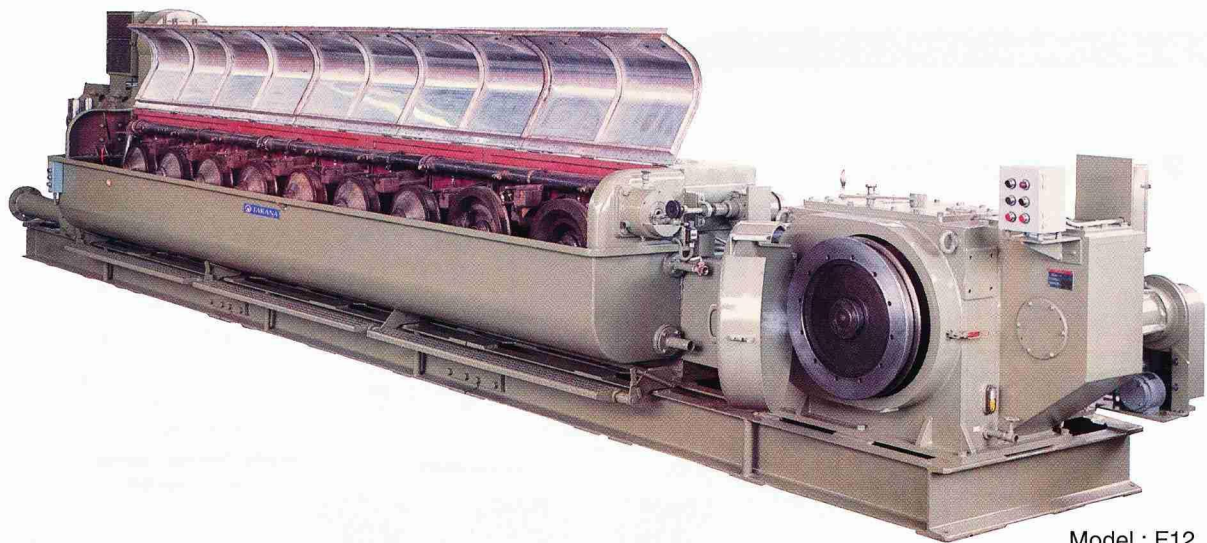


# 太線伸線システムライン

Rod Breakdown Drawing System-Line.

Model

**F12 / F10 / F8**



**TAKANA ELECTRIC Co.,Ltd.**

**株式会社 タカナ電機**

〒446-0052 愛知県安城市福釜町荒子193-1  
193-1 ARAKO, FUKAMA-CHO, ANJYO-CITY,  
AICHI, JAPAN. 〒446-0052

PHONE (0566)92-7851 FAX (0566)92-7852

# 太線伸線システムライン

Rod Breakdown Drawing System-Line.

伸線機 + 軟化機 + 巻取機  
Drawing Machine + Annealer + Spooler

## 伸線機

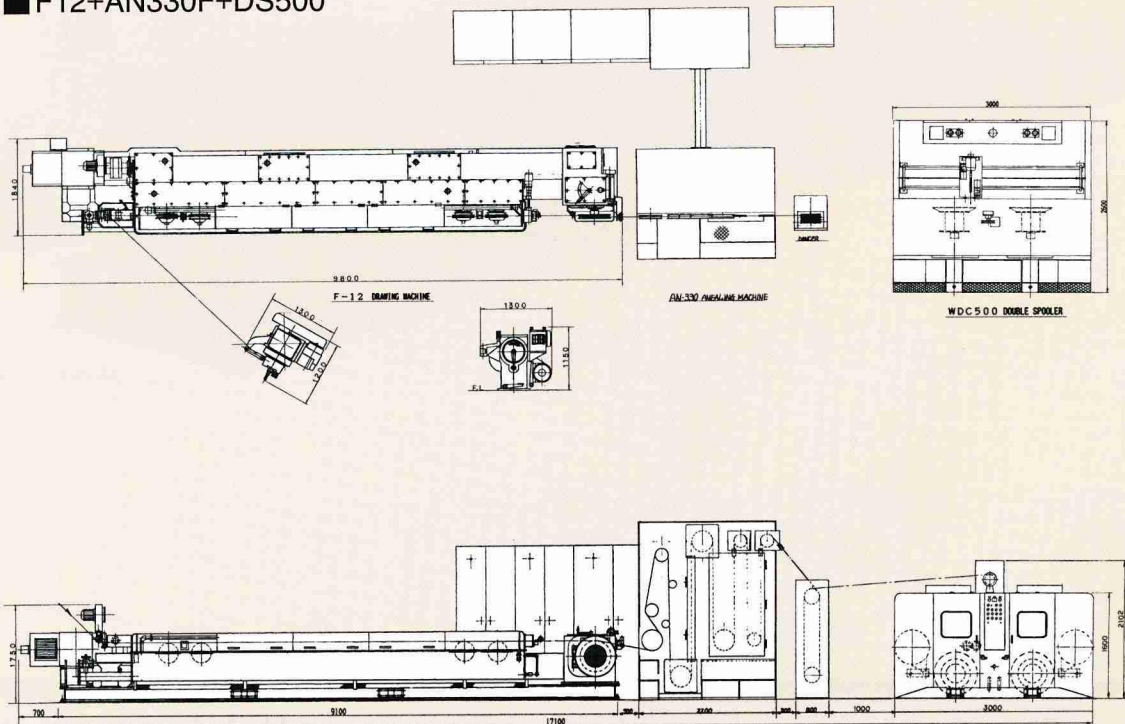
Drawing Machines

型式 Model	供給線径 Inlet-dia.	仕上線径 Final-dia.	ダイス数 No. of drafts	ワイヤー減面率 Elongation per draft	機械速度 Machine speed
F12-◇-◆	9.5~8.0mm #2/0 ~ #0	3.2~1.40mm #8 ~ #15	12	32/26%	2000~600m/min
F10-◇-◆	8.0mm #0	3.2~1.80mm #8 ~ #13	10	32/26%	1500~600m/min
F8-◇-◆	8.0mm #0	3.2~2.60mm #8 ~ #10	8	32/26%	1440~800m/min

■伸線潤滑液は別途集中タンクより供給して下さい。  
Drawing emulsion supply from your central tank.

## ●外形図 Outline

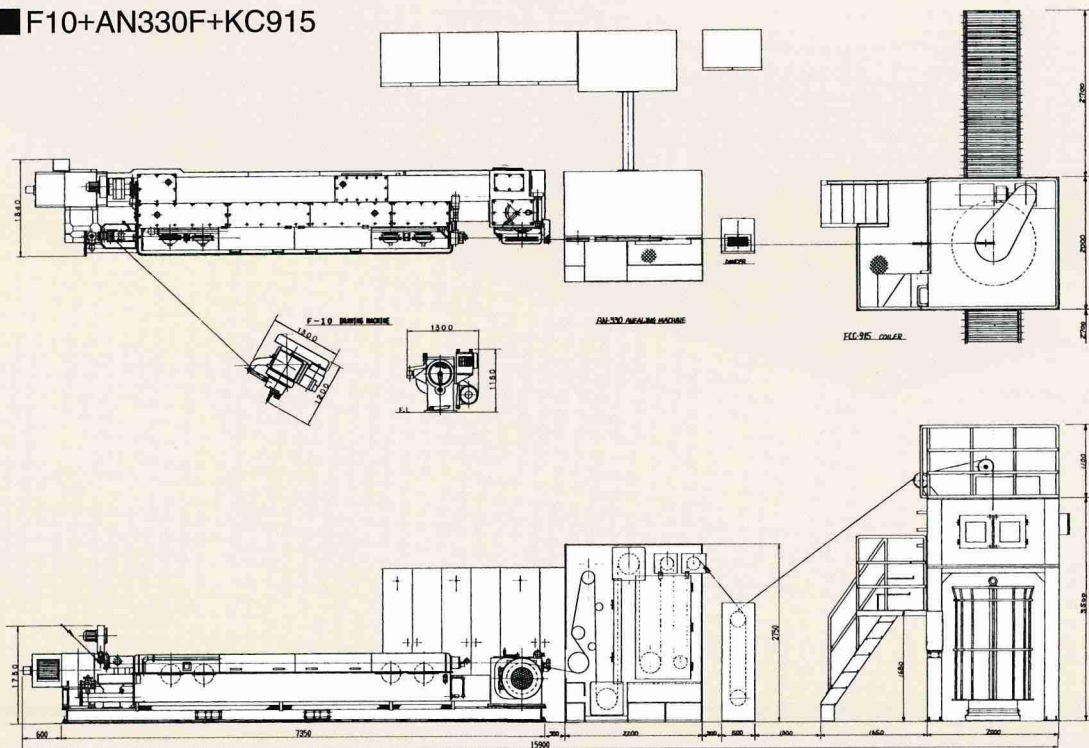
### ■F12+AN330F+DS500



Mark : ◇	Mark : ◆						
軟化機 Annealer	シングル巻取機 Single Spooler		シングル自動巻取機 Single Spooler Automatic-exchange		ダブル巻取機 Dual Spooler	縦型コイラー Vertical Coiler	
AN330F	SS500 max 500kg	SS800 max 800kg	SAS500 max 500kg	SAS800 max 800kg	DS500 max 500kg	KC915 max 1600kg	KC750 max 800kg
○	○	○	○	○	○	○	○
○	○	○	○	○	○	○	○
○	○	○	○	○	○	○	○

●外形図 Outline

■ F10+AN330F+KC915



●外形図 Outline

■F8+SS800

